

Marina Negri

Terapista della riabilitazione (1980)

Rieducazione posturale globale® -RPG- (1981)

Insegnante del Metodo Feldenkrais® (1988)

Trattamento neurofisiologico dei sintomi da stress post traumatico SomaticExperiencing®(2005)

Coconduttrice di gruppi di supporto per patologie oncologiche (2006)



Laura Inzoli

Terapista della riabilitazione (1987)

Insegnante del Metodo Feldenkrais® (2000)

Master Feldenkrais® con Paul Rubin e Julie Casson (2006)



Metodo Feldenkrais®

Seminari Residenziali Ameno - Lago d'Orta

11/13 Febbraio 2011(replica ottobre)

25/27 Marzo 2011

10/12 Giugno 2011

Alla ricerca delle sensazioni perdute

Sensazioni perdute,
non solo percepite nel passato ma anche
sensazioni disperse nella complessità
dei nostri schemi.

La base della nostra ricerca è, come sempre,
la ricchezza dell'esperienza umana,
integrazione tra sensazione, emozione, immagine,
pensiero e movimento.

Ingrediente fondamentale di ciascun elemento
è la sensazione che, se illuminata dalla consapevolezza,
diviene sentire.



Metodo Feldenkrais®

Quello che cerchiamo attraverso il movimento consapevole è di modificare la memoria corporea che abbiamo di noi aggiornandola con le risorse del presente.

Metodo Feldenkrais®



Basato sull'integrazione tra movimento, sensazione, sentimento e pensiero,

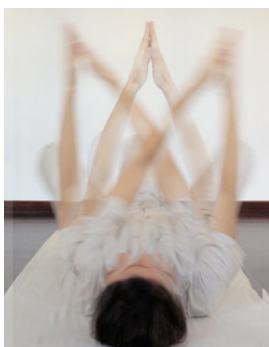
questo metodo educativo usa il movimento per migliorare le possibilità neuro-motorie della persona.

L'insieme delle relazioni tra scheletro, muscoli, sistema nervoso e ambiente e la conoscenza di essi creano nuovi spazi di consapevolezza e apprendimento.

Programma

Da sabato alle h 10 a domenica fino alle h 17:30.

Dieci ore di insegnamento, riservando del tempo per godere della natura circostante e del silenzio, per passeggiare e riposare.

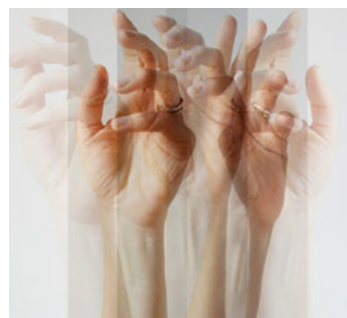


Dove

Località Ameno - Lago d'Orta

Palazzo Solaroli

antico edificio dell'800 restaurato negli anni '80, inserito in un parco sulle colline del lago d'Orta.



Alloggio

In camere singole con bagno.

La località si raggiunge in poco più di un'ora d'auto da Milano oppure in treno fino ad Orta.

Costo e modalità di Iscrizione

Il costo di un solo week-end è di **euro 205** di cui 100 per alloggio con pensione completa da venerdì sera a domenica a pranzo, e 5 euro di quota associativa ARSSUOMO.

Iscrizione a tre week-end **euro 545**.

- Numero massimo partecipanti 14 persone.
- Per iscrizioni: 347/0151011 oppure 349/6536535
mail laurainzoli@fastwebnet.it
marina.negri@fastwebnet.it